



**ИЗМЕНЕНИЯ
В ПРАВИЛА
ЗЕМЛЕПОЛЬЗОВАНИЯ И ЗАСТРОЙКИ
МУНИЦИПАЛЬНОГО ОБРАЗОВАНИЯ
«КОПЫЛОВСКОЕ СЕЛЬСКОЕ ПОСЕЛЕНИЕ»
ТОМСКОГО РАЙОНА ТОМСКОЙ ОБЛАСТИ**

**Томск
2018 г.**



**ИЗМЕНЕНИЯ
В ПРАВИЛА
ЗЕМЛЕПОЛЬЗОВАНИЯ И ЗАСТРОЙКИ
МУНИЦИПАЛЬНОГО ОБРАЗОВАНИЯ
«КОПЫЛОВСКОЕ СЕЛЬСКОЕ ПОСЕЛЕНИЕ»
ТОМСКОГО РАЙОНА ТОМСКОЙ ОБЛАСТИ**

Директор ООО «Геодезия» _____ / И. В. Сабанцев/

Главный инженер _____ / Т.А.Тырышкина/

**Томск
2018 г.**

ИНН 7017082300 КПП 701701001, индекс 634050, г. Томск, пр. Фрунзе, 10/1, оф. 2
Р/сч. 40702810806290002358 ПАО «Томскпромстройбанк» г. Томск БИК 046902728
К/сч. 30101810500000000728 телефон: (3822) 53-52-58

ОГЛАВЛЕНИЕ

	СОСТАВ ПРОЕКТА	4
1	ВВЕДЕНИЕ	5
2	ПРЕДЛОЖЕНИЯ ПО ВНЕСЕНИЮ ИЗМЕНЕНИЙ В ПРАВИЛА ЗЕМЛЕПОЛЬЗОВАНИЯ И ЗАСТРОЙКИ	5
3	ВНЕСЕНИЕ ИЗМЕНЕНИЙ В ПРАВИЛА ЗЕМЛЕПОЛЬЗОВАНИЯ И ЗАСТРОЙКИ МО «КОПЫЛОВСКОЕ СЕЛЬСКОЕ ПОСЕЛЕНИЕ»	5
4	Приложения: - Генеральный план МО «Копыловское сельское поселение» Томского района Томской области. Карта градостроительного зонирования (Измененная территориальная зона) - Проект изменений в Правила землепользования и застройки МО «Копыловское сельское поселение» Карта градостроительного зонирования (2 фрагмента)	6

Состав проекта

№ п/п	Наименование	Гриф	Масштаб
	Изменения в Правила землепользования и застройки		
	<i>Текстовые материалы</i>		
1	Изменения в Правила землепользования и застройки	НС	—
	<i>Графические материалы (карты)</i>		
2	- Генеральный план МО «Копыловское сельское поселение» Томского района Томской области. Карта градостроительного зонирования (Измененная территориальная зона) - Проект изменений в Правила землепользования и застройки МО «Копыловское сельское поселение» Карта градостроительного зонирования (2 фрагмента)	НС	б/м
3	Диск CD – Изменения в Правила землепользования и застройки (текстовые и графические материалы)	НС	—

1. ВВЕДЕНИЕ

Настоящий проект изменений в Генеральный план муниципального образования «Копыловское сельское поселение» Томского района Томской области (далее – Проект) подготовлен ООО «Геодезия». Проектом предлагается изменить функциональное зонирование территории в границах земельного участка с кадастровым 70:14:0300083:1340, а также упорядочить расположение территориальных зон в связи с образованием участка для рекреационных целей в п. Копылово (создание на свободной от застройки территории объектов спортивного назначения и рекреационного назначения, доступных для общеобразовательной школы, спортивного подросткового клуба, а также населения п. Копылово).

Изменения в Правила землепользования и застройки поселения подготовлены в соответствии с требованиями действующего законодательства, в том числе:

- Градостроительного кодекса Российской Федерации;
- Земельного кодекса Российской Федерации;
- Федерального закона от 16 сентября 2003 года № 131-ФЗ «Об общих принципах организации местного самоуправления в Российской Федерации»;
- Закона Томской области от 11.01.2007 № 8-ОЗ «О составе и порядке деятельности комиссии по подготовке проекта правил землепользования и застройки муниципальных образований Томской области»;
- свода правил СП 42.13330.2011 «СНиП 2.07.01-89* «Градостроительство. Планировка и застройка городских и сельских поселений»;
- санитарно-эпидемиологических правил и нормативов СанПиН 2.2.2.1/2.0.1.1.1200-03 «Санитарно-защитные зоны и санитарная классификация предприятий, сооружений и иных объектов».

Проект выполнен на основании проведения работ по муниципальному контракту с Администрацией Копыловского сельского поселения.

2. ПРЕДЛОЖЕНИЯ ПО ВНЕСЕНИЮ ИЗМЕНЕНИЙ В ПРАВИЛА ЗЕМЛЕПОЛЬЗОВАНИЯ И ЗАСТРОЙКИ

Изменения вносятся в следующие структурные элементы Правил землепользования и застройки муниципального образования «Копыловское сельское поселение»:

- статья 19,
- статья 24.

Новая редакция полного текста глав, претерпевших изменения, приводится ниже.

3. ВНЕСЕНИЕ ИЗМЕНЕНИЙ В ПРАВИЛА ЗЕМЛЕПОЛЬЗОВАНИЯ И ЗАСТРОЙКИ МО «КОПЫЛОВСКОЕ СЕЛЬСКОЕ ПОСЕЛЕНИЕ»

1. В статье 19. Перечень территориальных зон, выделенных на карте градостроительного зонирования территории муниципального образования «Копыловское сельское поселение» строку 3 читать в следующей редакции:

3	О-1	Общественно-деловая зона
---	-----	--------------------------

строку 4 читать в следующей редакции:

4	О-2	Зона образования
---	-----	------------------

2. В статье 24. Градостроительные регламенты общественных зон (О) вместо слов « О-1 . Зона образования.» читать «О-2. Зона образования»; вместо слов «О-2. Öffentlich-деловая зона.» читать «О-1. Öffentlich-деловая зона»;

3. Утвердить графические материалы по изменению в Правила землепользования и застройки МО «Копыловское сельское поселение».

Графические материалы по изменению в Правила землепользования и застройки МО «Копыловское сельское поселение» прилагаются.

Директор ООО «Геодезия»

И.В. Сабанцев

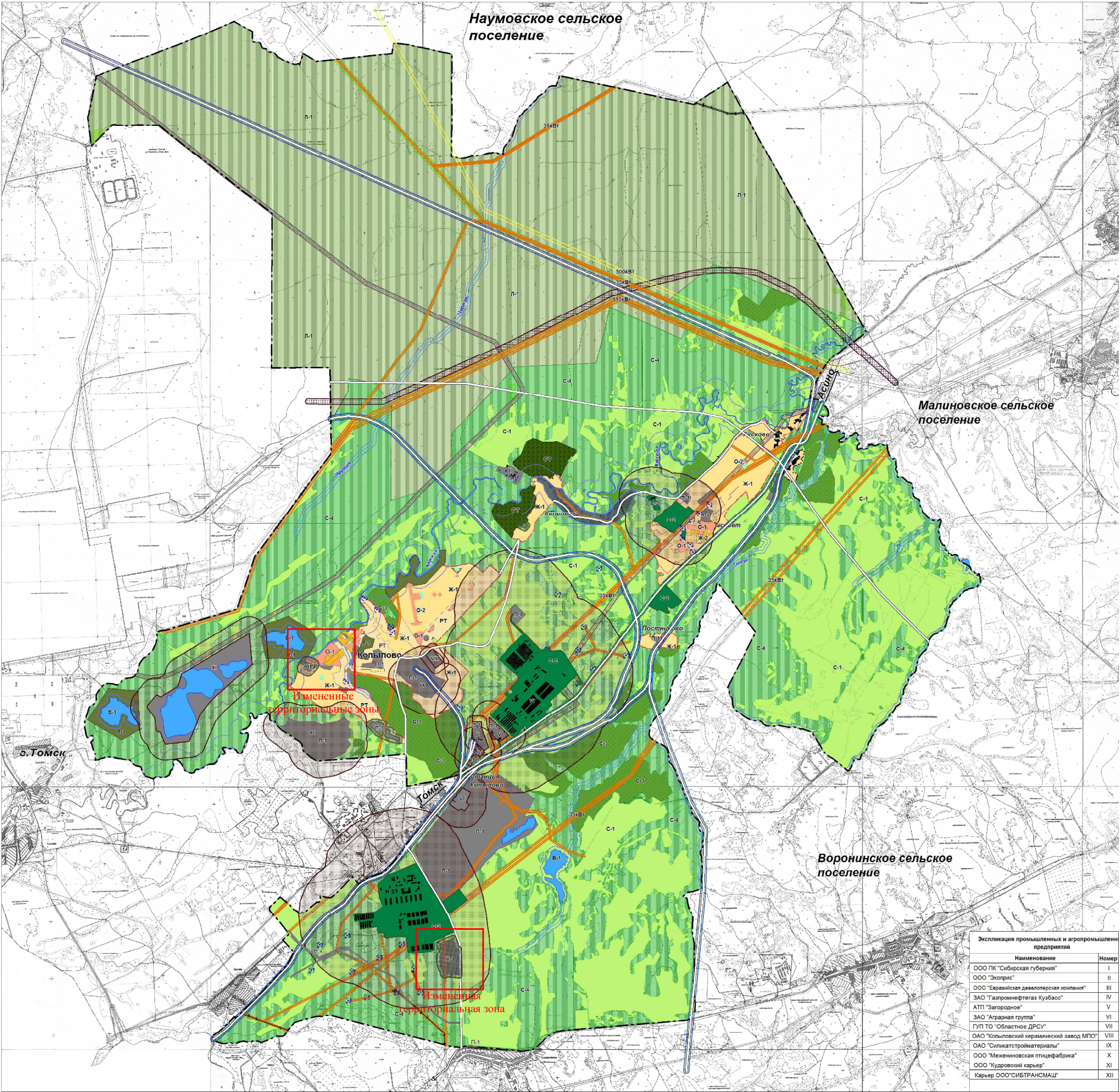
Ответственный исполнитель,
Кадастровый инженер

Т.А. Тырышкина

ПРОЕКТ ИЗМЕНЕНИЙ В ПРАВИЛА ЗЕМЛЕПОЛЬЗОВАНИЯ И ЗАСТРОЙКИ
МО "КОПЫЛОВСКОЕ СЕЛЬСКОЕ ПОСЕЛЕНИЕ"

Правила землепользования и застройки МО "Копыловское сельское поселение"
Томского района Томской области

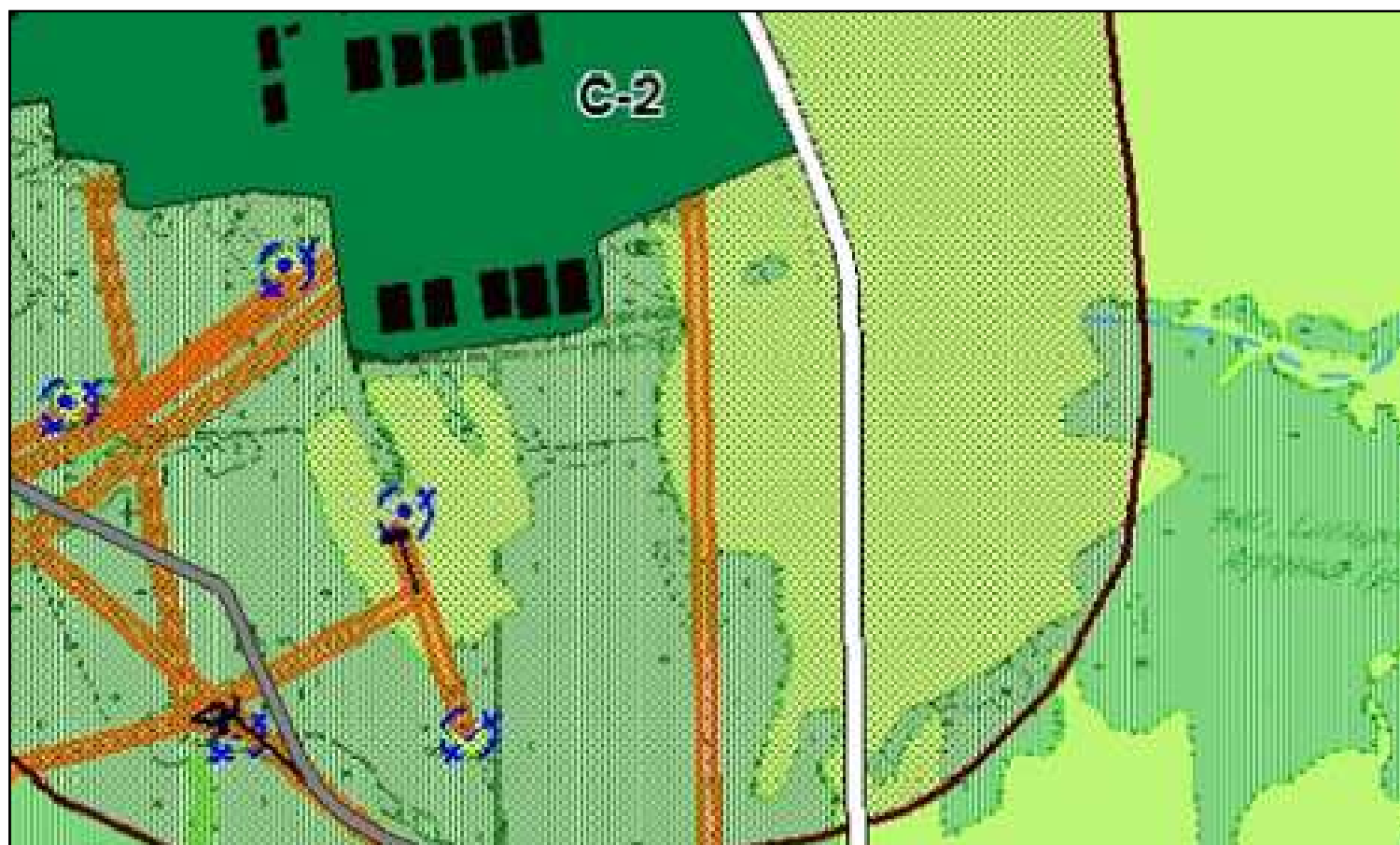
Карта градостроительного зонирования.



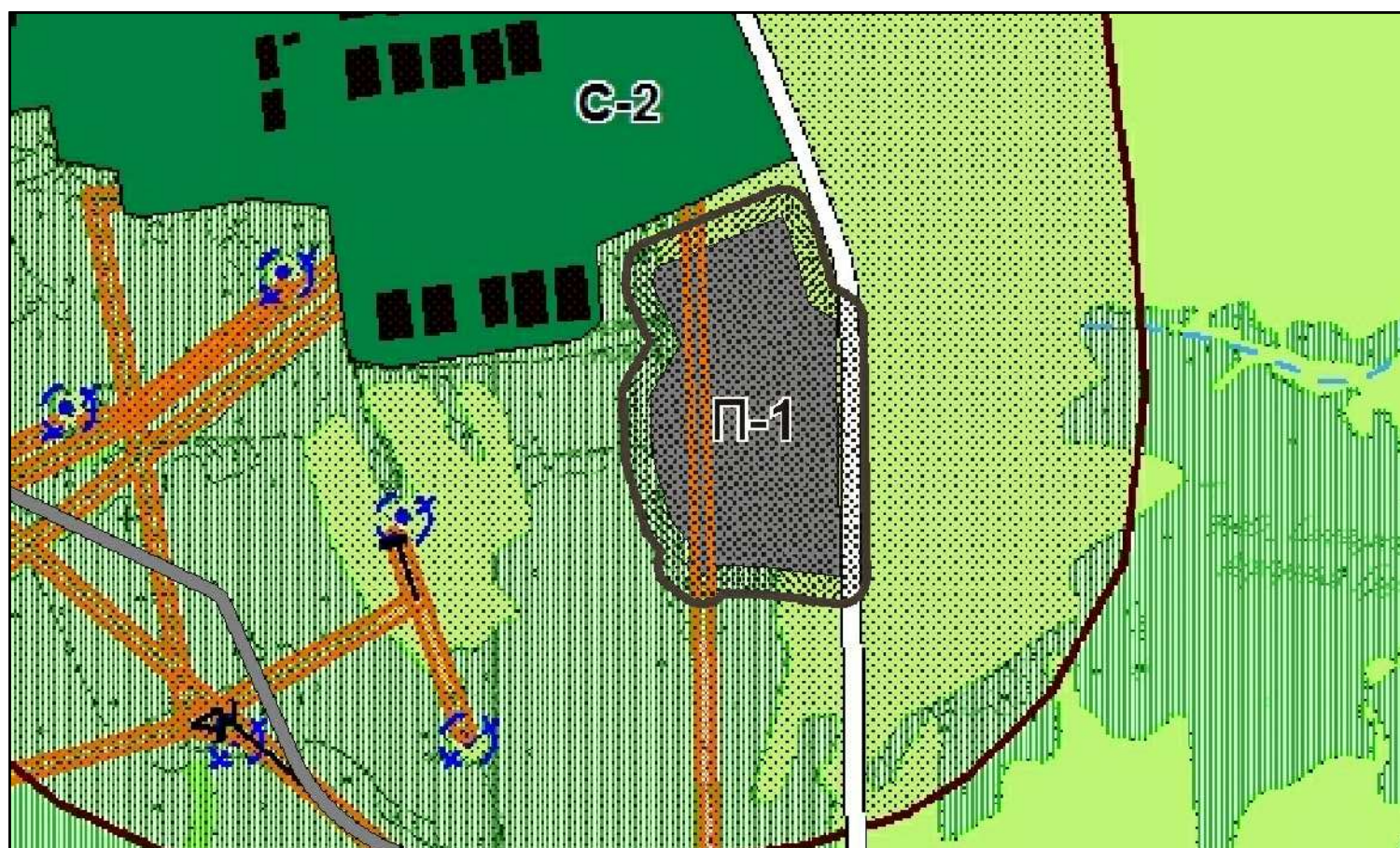
Наименование	Номер
ООО ПК "Сибирская губерния"	I
ООО "Экоприс"	II
ООО "Евразийская девелоперская компания"	III
ЗАО "Газпромнефтегаз Кузбасс"	IV
АТП "Загородное"	V
ЗАО "Аграрная группа"	VI
ГУП ТО "Областное ДРСУ"	VII
ОАО "Копыловский керамический завод МПО"	VIII
ОАО "Силикатстройматериалы"	IX
ООО "Мехенинская птицефабрика"	X
ООО "Кудавский карьер"	XI
Карьер ООО "СИБТРАНСМАШ"	XII

**ПРОЕКТ ИЗМЕНЕНИЙ В ПРАВИЛА ЗЕМЛЕПОЛЬЗОВАНИЯ И ЗАСТРОЙКИ
МО "КОПЫЛОВСКОЕ СЕЛЬСКОЕ ПОСЕЛЕНИЕ"**

КАРТА ГРАДОСТРОИТЕЛЬНОГО ЗОНИРОВАНИЯ.
(ФРАГМЕНТ УТВЕРЖДЕННЫХ ПЗЗ)



КАРТА ГРАДОСТРОИТЕЛЬНОГО ЗОНИРОВАНИЯ.
(ФРАГМЕНТ ИЗМЕНЕНИЙ В ПЗЗ)



УСЛОВНЫЕ ОБОЗНАЧЕНИЯ

Административные границы

- Граница населенных пунктов
- Граница поселения
- ★ Административный центр поселения

Категории земель

- Ж-1** Зона домов усадебного типа
- Ж-2** Зона многоквартирных жилых домов
- О-1** Общественно-деловая зона
- О-2** Зона образования
- П-1** Зона производственно-коммунальных объектов
- Т-1** Зона транспортной инфраструктуры
- С-1** Зона земель, занятых сельскохозяйственными угодьями
- С-2** Зона земель объектов сельскохозяйственного назначения
- С-3** Зона земель, занятых садоводческими объединениями
- С-4** Зона земель сельхозназначения, занятых лесными насаждениями
- Л-1** Зоны земель лесного фонда
- В-1** Зона водного фонда
- Р-1** Зона рекреации
- ОТ** Земли особо охраняемых природных территорий областного значения "Конининский кедровник"
- РТ** Зона резервных территорий

Границы и территории зон с особыми условиями использования

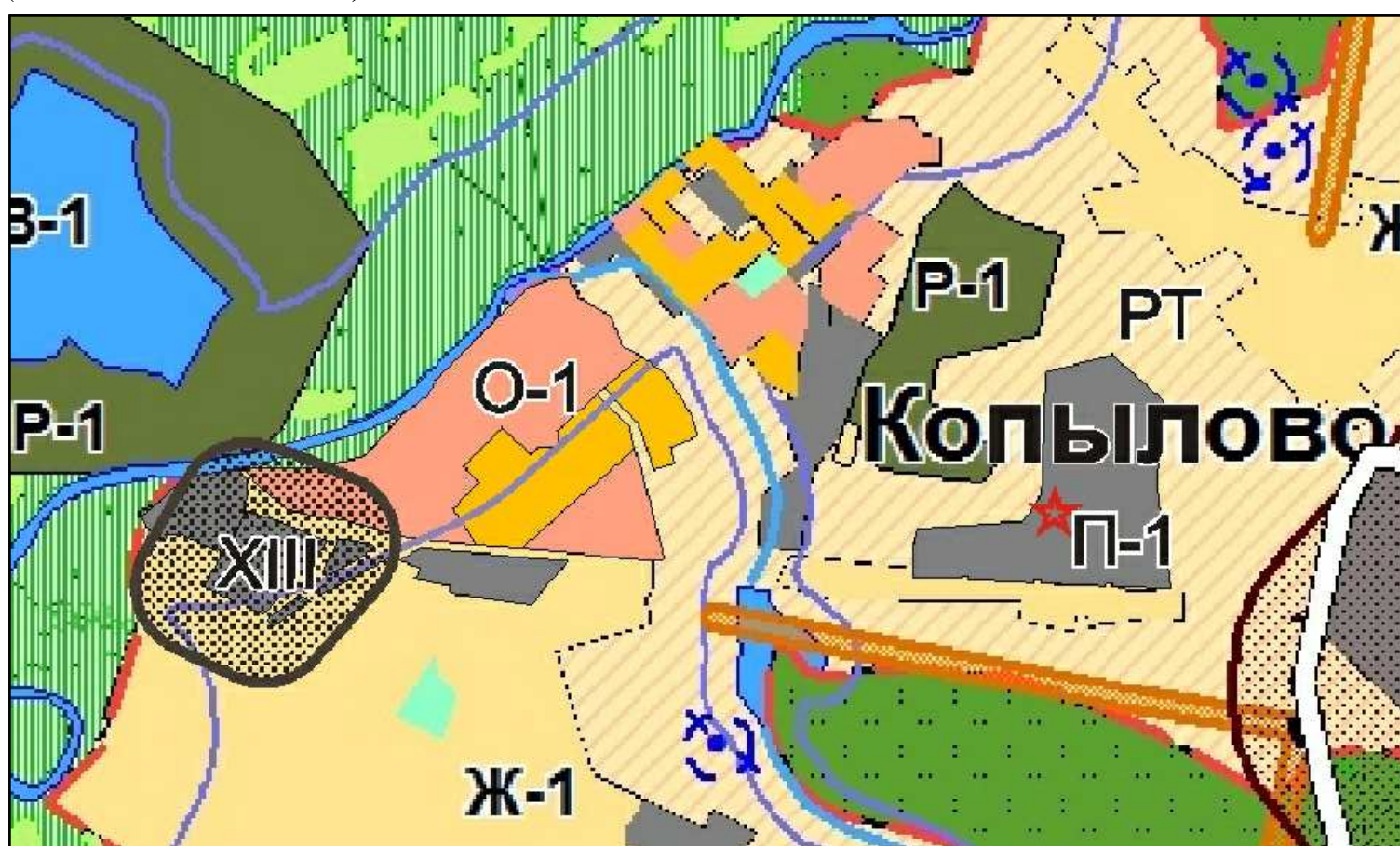
- Санитарно-защитная зона предприятий
- Водоохранная зона
- Зона подтопляемости
- Охранная зона линии электропередач
- Охранная зона трубопровода
- Охранная зона газопровода
- Придорожная полоса автомобильной дороги
- Полоса отвода железной дороги
- Санитарно-защитная зона кладбищ
- Первый пояс охраны источников водоснабжения

**ПРОЕКТ ИЗМЕНЕНИЙ В ПРАВИЛА ЗЕМЛЕПОЛЬЗОВАНИЯ И ЗАСТРОЙКИ
МО "КОПЫЛОВСКОЕ СЕЛЬСКОЕ ПОСЕЛЕНИЕ"**

КАРТА ГРАДОСТРОИТЕЛЬНОГО ЗОНИРОВАНИЯ.
(ФРАГМЕНТ УТВЕРЖДЕННЫХ ПЗЗ)



КАРТА ГРАДОСТРОИТЕЛЬНОГО ЗОНИРОВАНИЯ.
(ФРАГМЕНТ ИЗМЕНЕНИЙ В ПЗЗ)



УСЛОВНЫЕ ОБОЗНАЧЕНИЯ

Административные границы

- Граница населенных пунктов
- Граница поселения
- Административный центр поселения

Категории земель

- Ж-1 Зона домов усадебного типа
- Ж-2 Зона многоквартирных жилых домов
- О-1 Общественно-деловая зона
- О-2 Зона образования
- П-1 Зона производственно-коммунальных объектов
- Т-1 Зона транспортной инфраструктуры
- С-1 Зона земель, занятых сельскохозяйственными угодьями
- С-2 Зона земель объектов сельскохозяйственного назначения
- С-3 Зона земель, занятых садоводческими объединениями
- С-4 Зона земель сельхозназначения, занятых лесными насаждениями
- Л-1 Зоны земель лесного фонда
- В-1 Зона водного фонда
- Р-1 Зона рекреации
- ОТ Земли особо охраняемых природных территорий областного значения "Конининский кедровник"
- РТ Зона резервных территорий

Границы и территории зон с особыми условиями использования

- Санитарно-защитная зона предприятий
- Водоохранная зона
- Зона подтопляемости
- Охранная зона линии электропередач
- Охранная зона трубопровода
- Охранная зона газопровода
- Придорожная полоса автомобильной дороги
- Полоса отвода железной дороги
- Санитарно-защитная зона кладбищ
- Первый пояс охраны источников водоснабжения