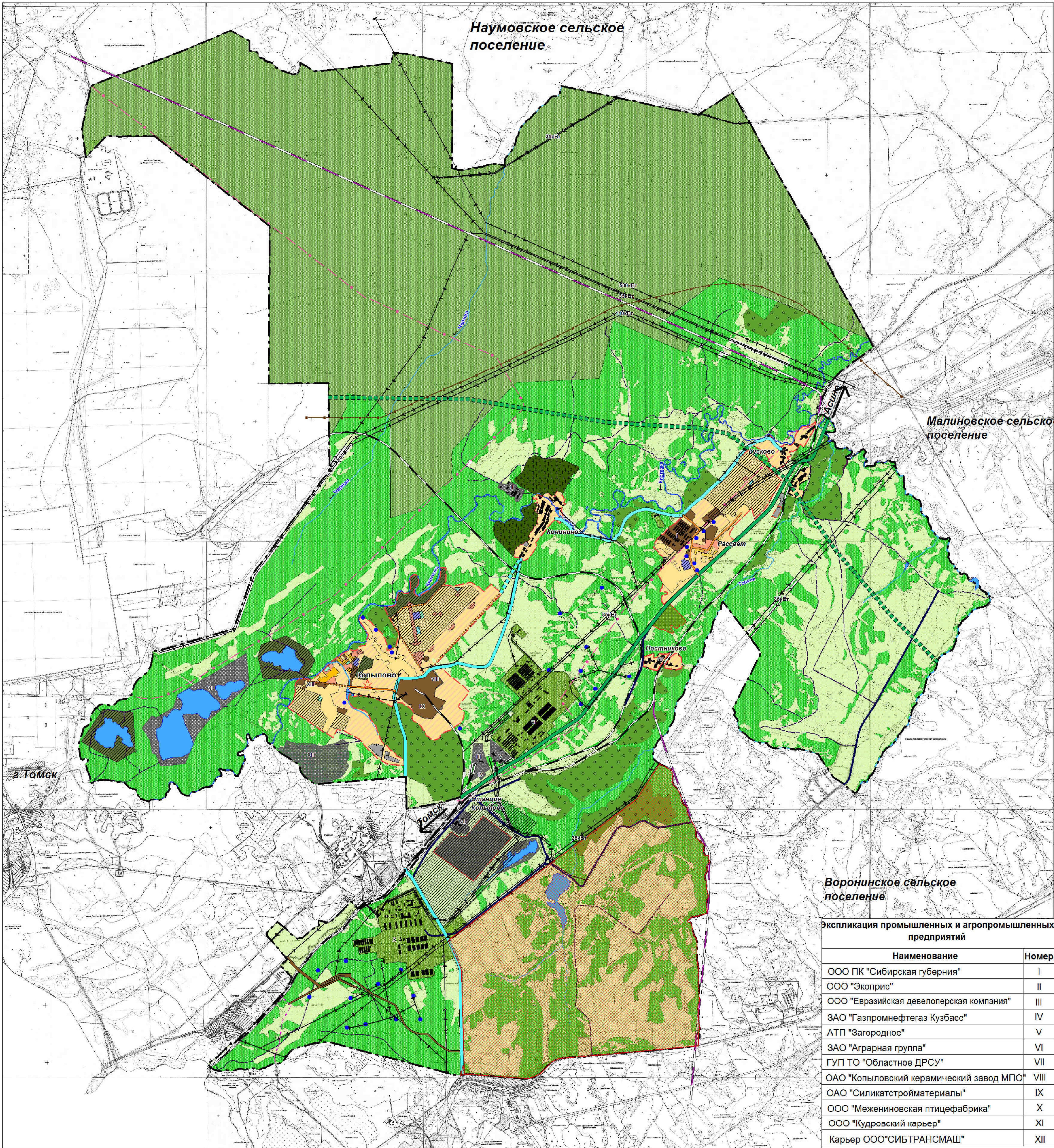


Генеральный план МО "Копыловское сельское поселение"
Томского района Томской области
Схема функциональных зон



Экспликация промышленных и агропромышленных предприятий

Наименование	Номер
ООО ПК "Сибирская губерния"	I
ООО "Экоприс"	II
ООО "Евразийская девелоперская компания"	III
ЗАО "Газпромнефтегаз Кузбасс"	IV
АТП "Загородное"	V
ЗАО "Аграрная группа"	VI
ГУП ТО "Областное ДРСУ"	VII
ОАО "Копыловский керамический завод МПО"	VIII
ОАО "Силикатстройматериалы"	IX
ООО "Межениновская птицефабрика"	X
ООО "Кудровский карьер"	XI
Карьер ООО "СИБТРАНСМАШ"	XII

УСЛОВНЫЕ ОБОЗНАЧЕНИЯ
Административные границы

- Граница населенных пунктов
- Граница поселения
- Административный центр поселения

Категории земель

- Земли населенного пункта
- Земли сельскохозяйственного назначения:
- сельскохозяйственные угодья
- садоводства
- лесные насаждения
- особо ценные продуктивные сельскохозяйственные угодья

- Земли водного фонда
- Земли лесного фонда
- Земли транспорта
- Автомобильные дороги регионального значения
- Автомобильные дороги местного значения муниципального района
- Железные дороги
- Напорный нефтепровод
- Газопровод
- Земли особо охраняемых природных территорий областного значения "Конининский кедровник"

Функциональное зонирование территории

- Зона индивидуальной жилой застройки
- Зона малоэтажной жилой застройки
- Зона жилой застройки средней этажности
- Зона образования
- Зона спортивного назначения
- Зона общественно-деловая
- Зона рекреации
- Зона производственно-коммунальная
- Зона специального назначения