

ОПИСАНИЕ МЕСТОПОЛОЖЕНИЯ ГРАНИЦ

Публичный сервитут в отношении земель и земельных участков в целях эксплуатации существующего сооружения «ВЛ-220кВ Томская-500 - ТЭЦ-3 (Т-210)»

(наименование объекта, местоположение границ которого описано
(далее - объект)

Раздел 1

Сведения об объекте

Сведения об объекте		
№ п/п	Характеристики объекта	Описание характеристик
1	2	3
1	Местоположение объекта	Томская область, Томский район, г. Томск
2	Площадь объекта +/- величина погрешности определения площади (Р +/- Дельта Р)	1669834 кв. м ± 452 кв. м
3	Иные характеристики объекта	Публичный сервитут в отношении земель и земельных участков целях эксплуатации существующего сооружения «ВЛ-220кВ Томская-500 - ТЭЦ-3 (Т-210)» сроком действия 49 лет в интересах Открытого акционерного общества «Томские магистральные сети»

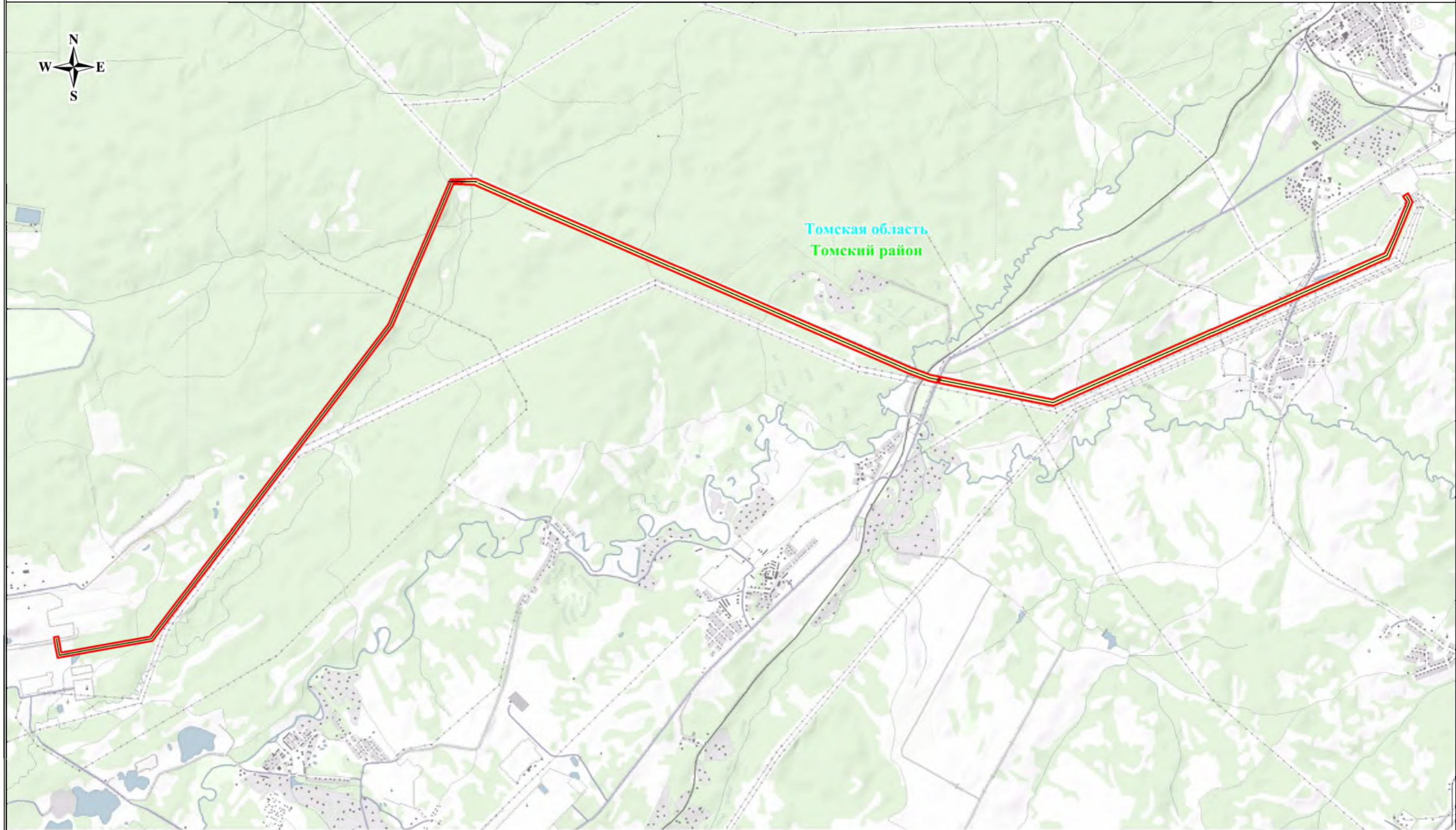
Местоположение публичного сервитута: Томская область, Томский район, г. Томск			
Система координат		МСК-70	
Метод определения координат		Аналитический	
Обозначение характерных точек границ публичного сервитута	Координаты, м		
	X	Y	Средняя квадратическая погрешность положения характерной точки (M _t), м
1	2	3	4
1	369054,03	4342579,02	0.10
2	369091,19	4342590,52	0.10
3	369132,65	4342606,57	0.10
4	369096,78	4342806,86	0.10
5	369030,89	4343185,18	0.10
6	368975,28	4343493,68	0.10
7	368925,85	4343769,56	0.10
8	368869,44	4344090,57	0.10
9	369013,76	4344400,41	0.10
10	369160,24	4344716,78	0.10
11	369308,06	4345035,6	0.10
12	369465,08	4345372,58	0.10
13	369661,47	4345794,2	0.10
14	369845,16	4346188,15	0.10
15	369999,51	4346519,98	0.10
16	370187,66	4346924,08	0.10
17	370356,48	4347285,16	0.10
18	370532,43	4347661,81	0.10
19	370718,51	4348061,42	0.10
20	370892,16	4348433,74	0.10
21	371148,97	4348552,56	0.10
22	371153,05	4348554,14	0.10
23	371337,63	4348621,76	0.10
24	371571,52	4348714,34	0.10
25	371624,73	4348677,12	0.10
26	371647,29	4348663,22	0.10
27	371685,56	4348725,26	0.10
28	371663	4348739,17	0.10
29	371573,67	4348786,84	0.10
30	371312,2	4348687,31	0.10
31	371128,99	4348612,95	0.10
32	371124,03	4348610,66	0.10
33	370831,04	4348496,98	0.10
34	370643,92	4348095,48	0.10
35	370458,13	4347696,49	0.10
36	370282,2	4347319,89	0.10
37	370113,34	4346958,72	0.10
38	369925,16	4346554,56	0.10
39	369770,84	4346222,78	0.10
40	369587,14	4345828,82	0.10

41	369390,75	4345407,21	0.10
42	369233,69	4345070,13	0.10
43	369085,83	4344751,24	0.10
44	368939,36	4344434,88	0.10
45	368783,78	4344101,52	0.10
46	368845,18	4343754,82	0.10
47	368894,57	4343479,16	0.10
48	368950,13	4343170,97	0.10
49	369015,94	4342793,09	0.10
1	369054,03	4342579,02	0.10
50	365453,57	4330964,98	0.10
51	365464,72	4331021,75	0.10
52	365365,23	4331043,82	0.10
53	365253,92	4331064,48	0.10
54	365269,53	4331140,89	0.10
55	365310,66	4331343,68	0.10
56	365353,37	4331556,64	0.10
57	365400,32	4331792,09	0.10
58	365446,05	4332021,82	0.10
59	365488,51	4332233,58	0.10
60	365659,55	4332358,88	0.10
61	365870,24	4332513,13	0.10
62	366056,05	4332649,14	0.10
63	366261,18	4332799,47	0.10
64	366447,46	4332935,57	0.10
65	366641,28	4333077,42	0.10
66	366794,7	4333189,83	0.10
67	366953,27	4333306,09	0.10
68	367137,9	4333440,84	0.10
69	367320	4333573,94	0.10
70	367502,08	4333706,98	0.10
71	367681,84	4333838,28	0.10
72	367869,39	4333975,71	0.10
73	368072,14	4334123,75	0.10
74	368190,25	4334210,35	0.10
75	368388,78	4334355,56	0.10
76	368549,39	4334472,98	0.10
77	368774,23	4334637,2	0.10
78	368932,99	4334752,97	0.10
79	369146,16	4334909,11	0.10
80	369315,4	4335032,96	0.10
81	369535,15	4335193,66	0.10
82	369674,22	4335295,52	0.10
83	369862,99	4335371,56	0.10
84	370016,23	4335433,48	0.10
85	370170,79	4335495,9	0.10
86	370422,51	4335597,61	0.10
87	370592,75	4335666,22	0.10
88	370754,04	4335731,39	0.10

89	371036,4	4335845,65	0.10
90	371222,78	4335920,9	0.10
91	371404,96	4335994,52	0.10
92	371596,23	4336071,35	0.10
93	371614,31	4336415,86	0.10
94	371493,49	4336705,64	0.10
95	371346,93	4337063,28	0.10
96	371222,41	4337368,43	0.10
97	371057,55	4337773,81	0.10
98	370897,73	4338164,17	0.10
99	370717,03	4338605,88	0.10
100	370566,38	4338973,95	0.10
101	370437,13	4339293,23	0.10
102	370267,99	4339707,05	0.10
103	370100,72	4340117,21	0.10
104	369914,39	4340573,79	0.10
105	369740,19	4340999,38	0.10
106	369574,72	4341406,76	0.10
107	369407,89	4341815,3	0.10
108	369247,2	4342209,49	0.10
109	369157,43	4342468,26	0.10
110	369136,25	4342586,47	0.10
111	369094,06	4342571,14	0.10
112	369057,69	4342558,48	0.10
113	369077,49	4342447,14	0.10
114	369170,28	4342180,8	0.10
115	369331,72	4341784,93	0.10
116	369498,77	4341375,86	0.10
117	369664,28	4340968,38	0.10
118	369838,48	4340542,78	0.10
119	370024,8	4340086,25	0.10
120	370192,08	4339676,04	0.10
121	370361,15	4339262,38	0.10
122	370490,46	4338942,98	0.10
123	370641,13	4338574,84	0.10
124	370821,84	4338133,11	0.10
125	370981,62	4337742,87	0.10
126	371146,47	4337337,47	0.10
127	371271,04	4337032,22	0.10
128	371417,84	4336674,22	0.10
129	371534,76	4336392,94	0.10
130	371537,4	4336111,9	0.10
131	371382,67	4336049,8	0.10
132	371200,45	4335976,16	0.10
133	371014,06	4335900,9	0.10
134	370731,7	4335786,64	0.10
135	370570,45	4335721,48	0.10
136	370400,2	4335652,88	0.10
137	370148,46	4335551,16	0.10
138	369993,9	4335488,74	0.10

139	369840,7	4335426,83	0.10
140	369645,03	4335348,01	0.10
141	369499,95	4335241,76	0.10
142	369280,21	4335081,06	0.10
143	369110,96	4334957,19	0.10
144	368897,83	4334801,1	0.10
145	368739,09	4334685,35	0.10
146	368514,23	4334521,09	0.10
147	368353,6	4334403,66	0.10
148	368155,04	4334258,43	0.10
149	368036,96	4334171,86	0.10
150	367834,2	4334023,8	0.10
151	367646,65	4333886,39	0.10
152	367466,92	4333755,11	0.10
153	367284,83	4333622,06	0.10
154	367102,76	4333488,98	0.10
155	366918,07	4333354,19	0.10
156	366759,48	4333237,91	0.10
157	366606,08	4333125,51	0.10
158	366412,28	4332983,69	0.10
159	366225,99	4332847,56	0.10
160	366020,83	4332697,23	0.10
161	365835,03	4332561,22	0.10
162	365624,34	4332406,96	0.10
163	365434,62	4332267,99	0.10
164	365387,6	4332033,49	0.10
165	365341,86	4331803,73	0.10
166	365294,92	4331568,33	0.10
167	365252,25	4331355,47	0.10
168	365211,14	4331152,79	0.10
169	365183,53	4331017,68	0.10
170	365353,36	4330981,75	0.10
50	365453,57	4330964,98	0.10

Схема расположения публичного сервитута



Условные обозначения:





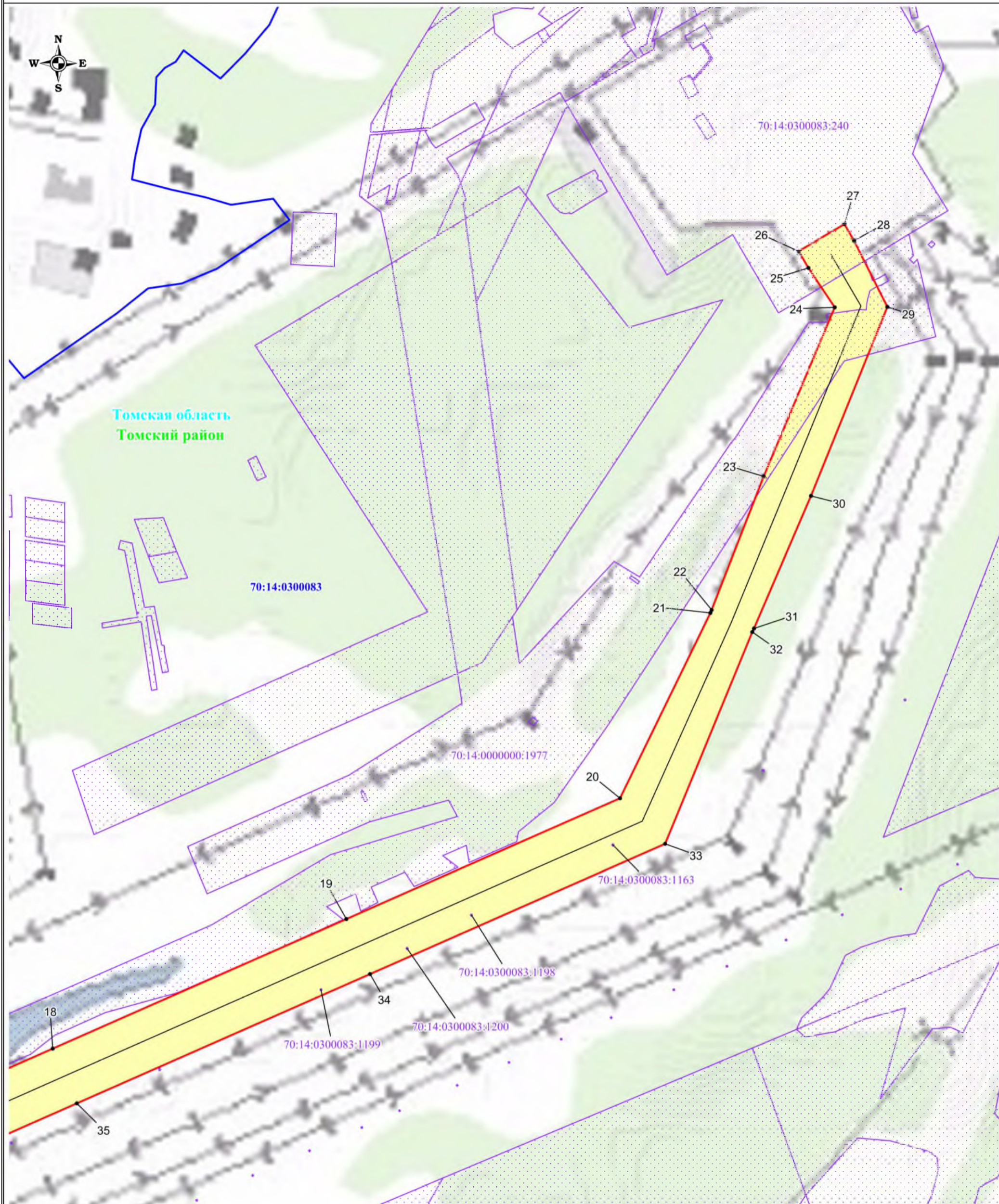
-  - граница публичного сервитута
-  - линия электропередачи
-  - граница охранной зоны линии электропередачи
-  - обозначение муниципального образования

Схема расположения публичного сервитута

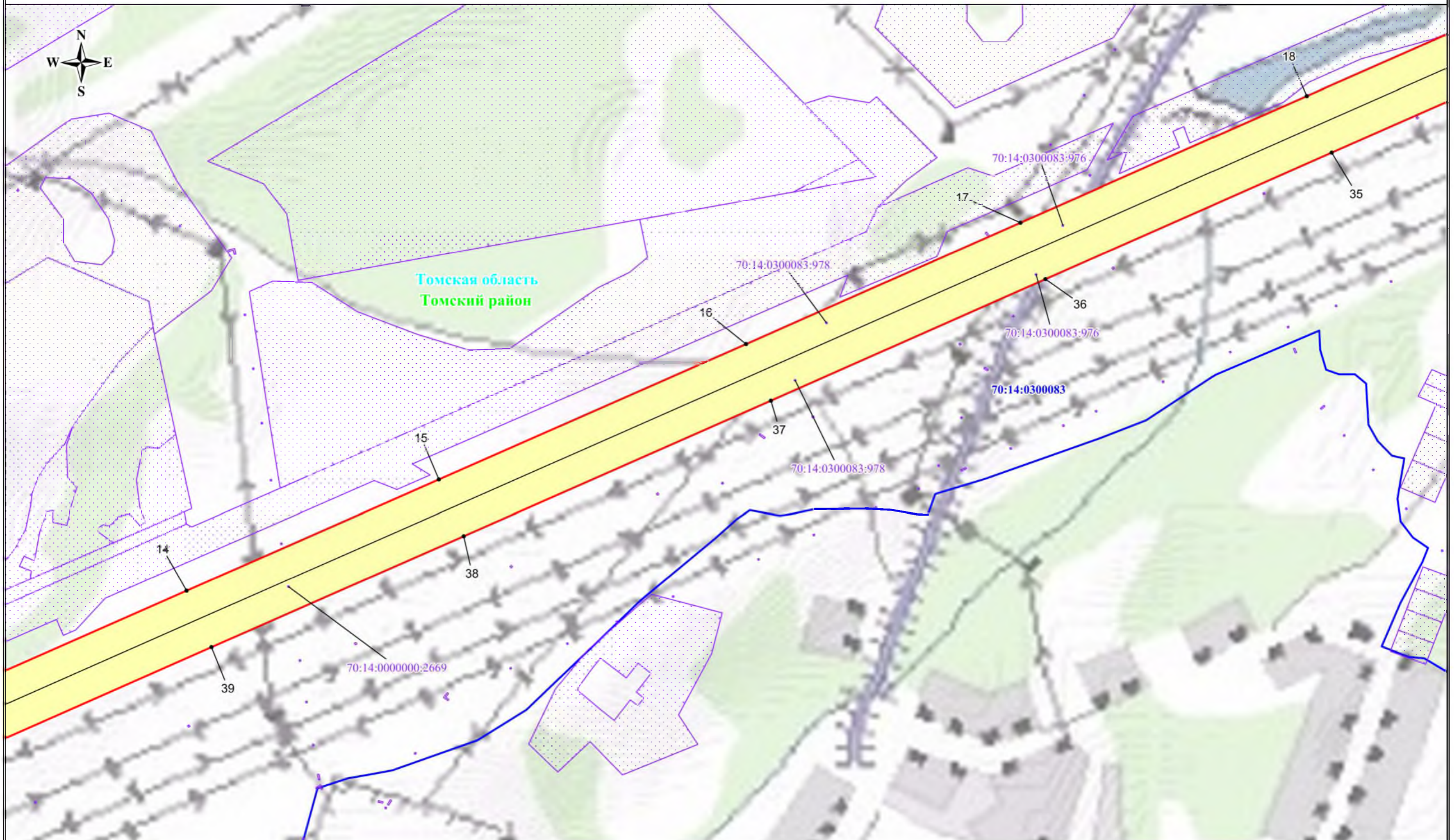


Масштаб: 1:5000
Выноска №1

Условные обозначения:

- граница публичного сервитута
- 70:14:0300083 - граница кадастрового квартала
- 70:14:0300083:240 - граница земельного участка
- Томская область - обозначение муниципального образования
- Томский район - обозначение субъекта
- 1 • - характерная точка границы публичного сервитута

Схема расположения публичного сервитута



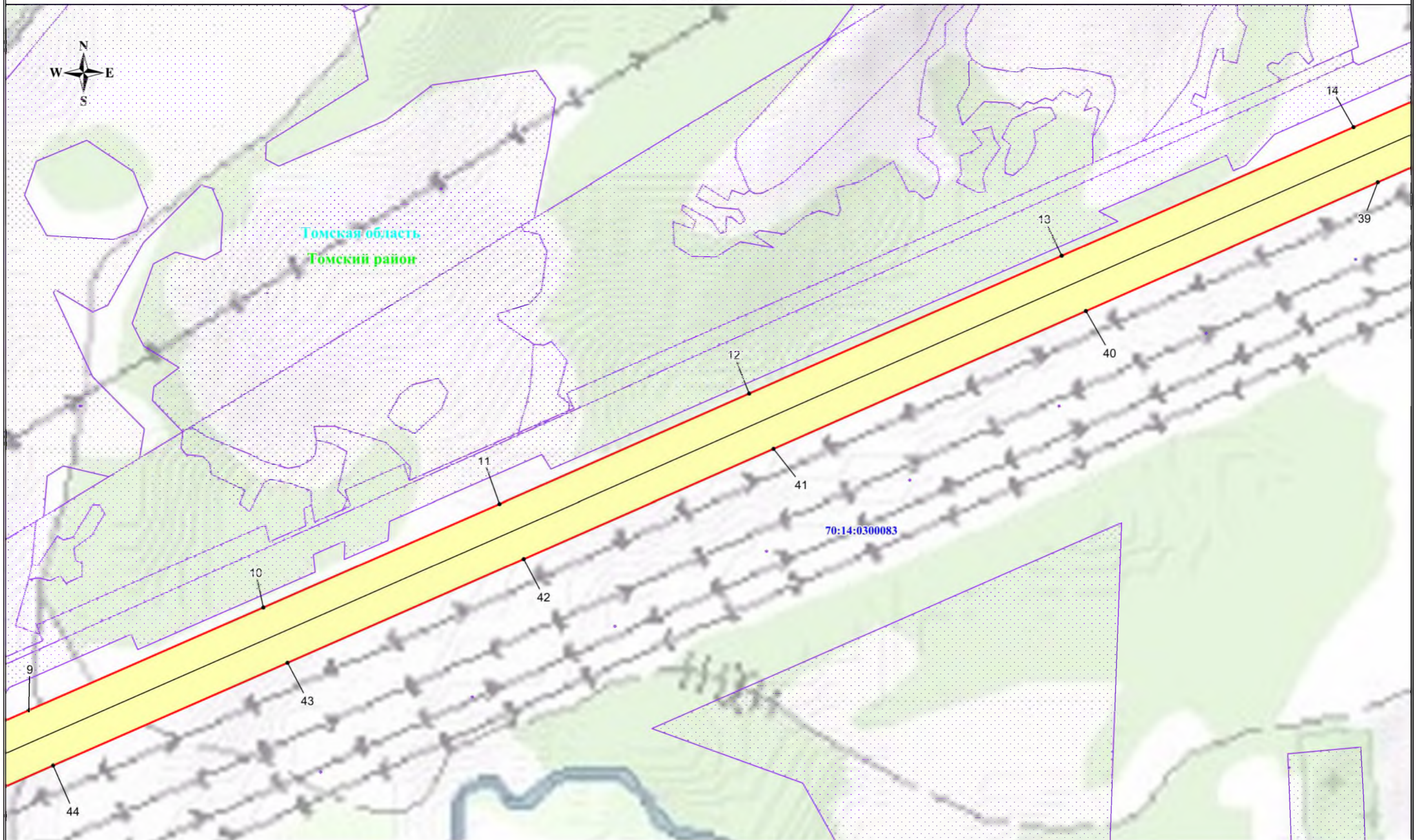
Условные обозначения:

- - граница публичного сервитута
- **70:14:0300083** - граница кадастрового квартала
- **70:14:0300083:240** - граница земельного участка
- Томская область - обозначение муниципального образования
- Томский район - обозначение субъекта
- 1 ● - характерная точка границы публичного сервитута

Масштаб: 1:5000

Выноска №2

Схема расположения публичного сервитута

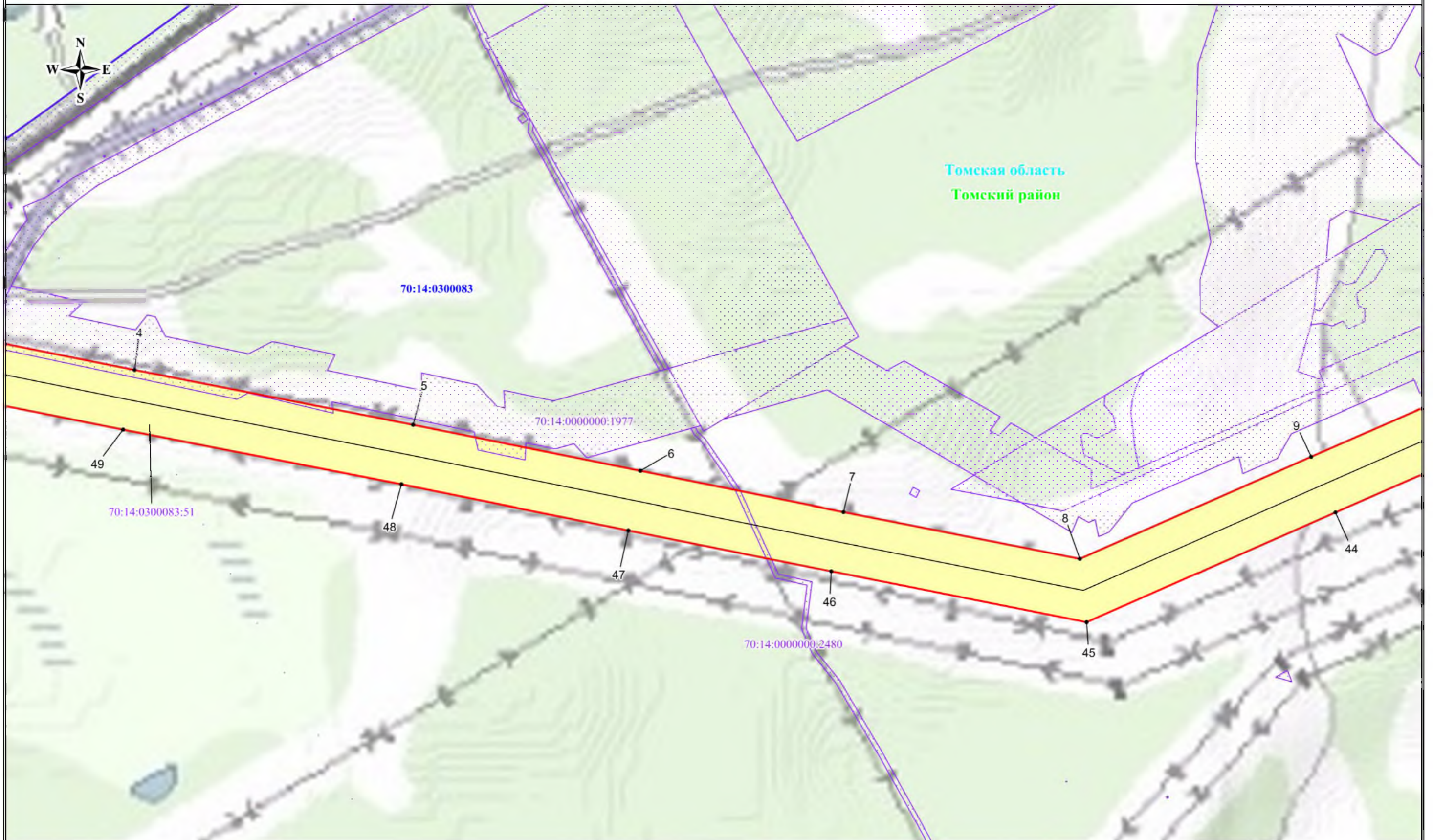


Условные обозначения:







- граница публичного сервитута
- 70:14:0300083 - граница кадастрового квартала
- 70:14:0300083:240 - граница земельного участка
- Томская область - обозначение муниципального образования
- Томский район - обозначение субъекта
- 1 • - характерная точка границы публичного сервитута

Масштаб: 1:5000
Выноска №3

Схема расположения публичного сервитута



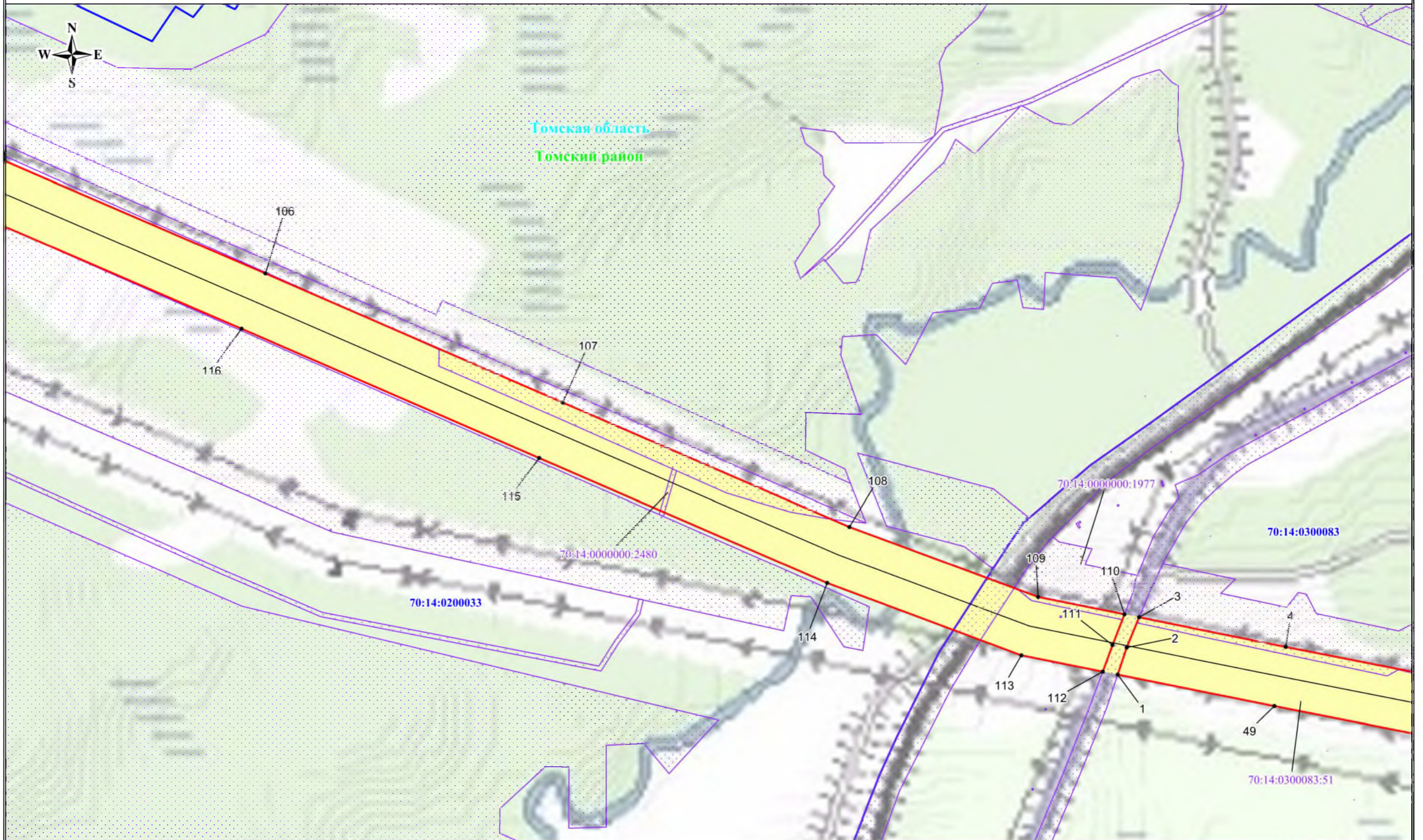
Условные обозначения:

-  - граница публичного сервитута
-  **70:14:0300083** - граница кадастрового квартала
-  **70:14:0300083:240** - граница земельного участка
-  **Томская область** - обозначение муниципального образования
-  **Томский район** - обозначение субъекта
-  1 • - характерная точка границы публичного сервитута

Масштаб: 1:5000

Выноска №4

Схема расположения публичного сервитута



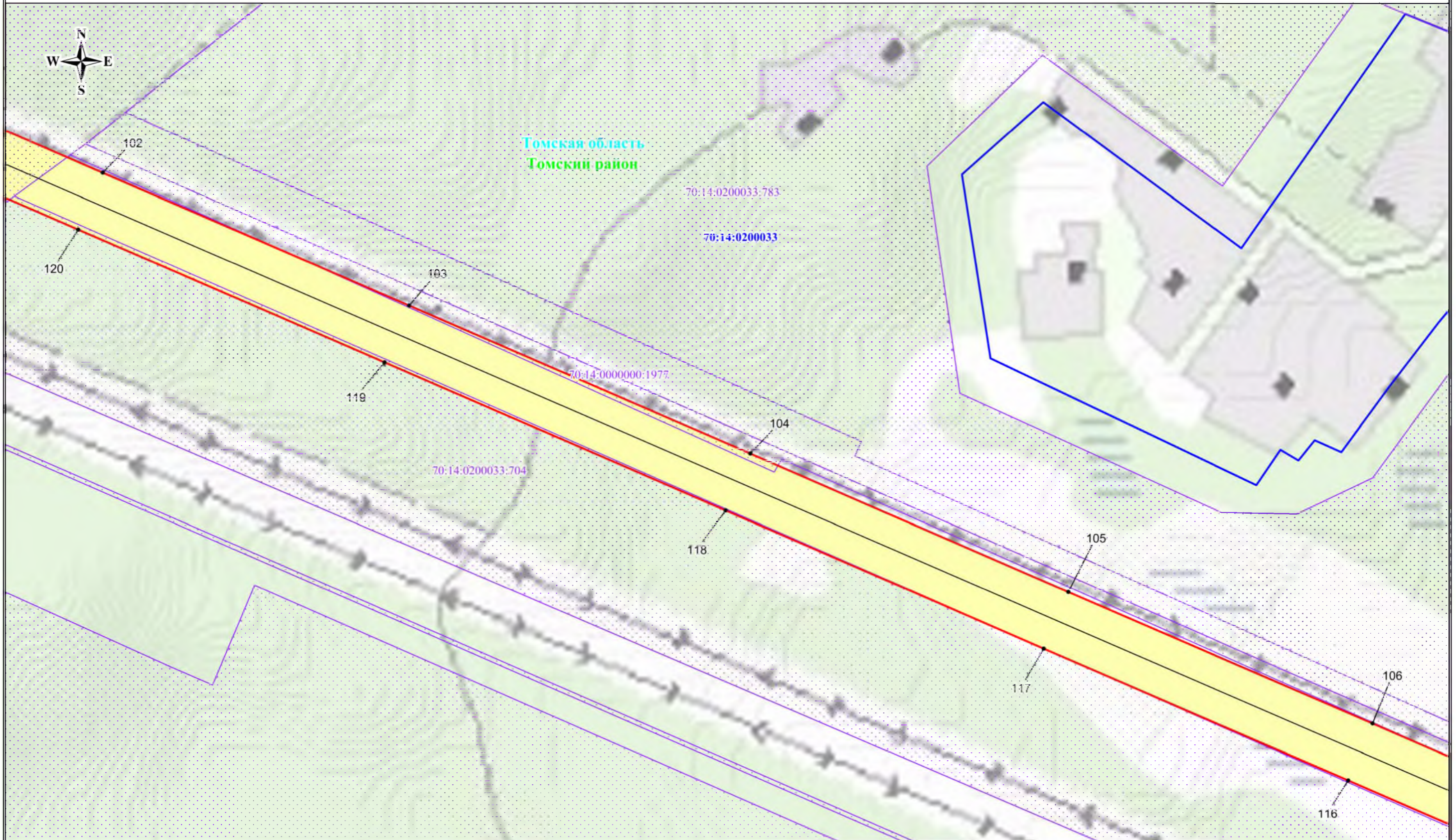
Условные обозначения:

- граница публичного сервитута
- 70:14:0300083 - граница кадастрового квартала
- 70:14:0300083:240 - граница земельного участка
- Томская область - обозначение муниципального образования
- Томский район - обозначение субъекта
- 1 ● - характерная точка границы публичного сервитута

Масштаб: 1:5000

Выноска №5

Схема расположения публичного сервитута

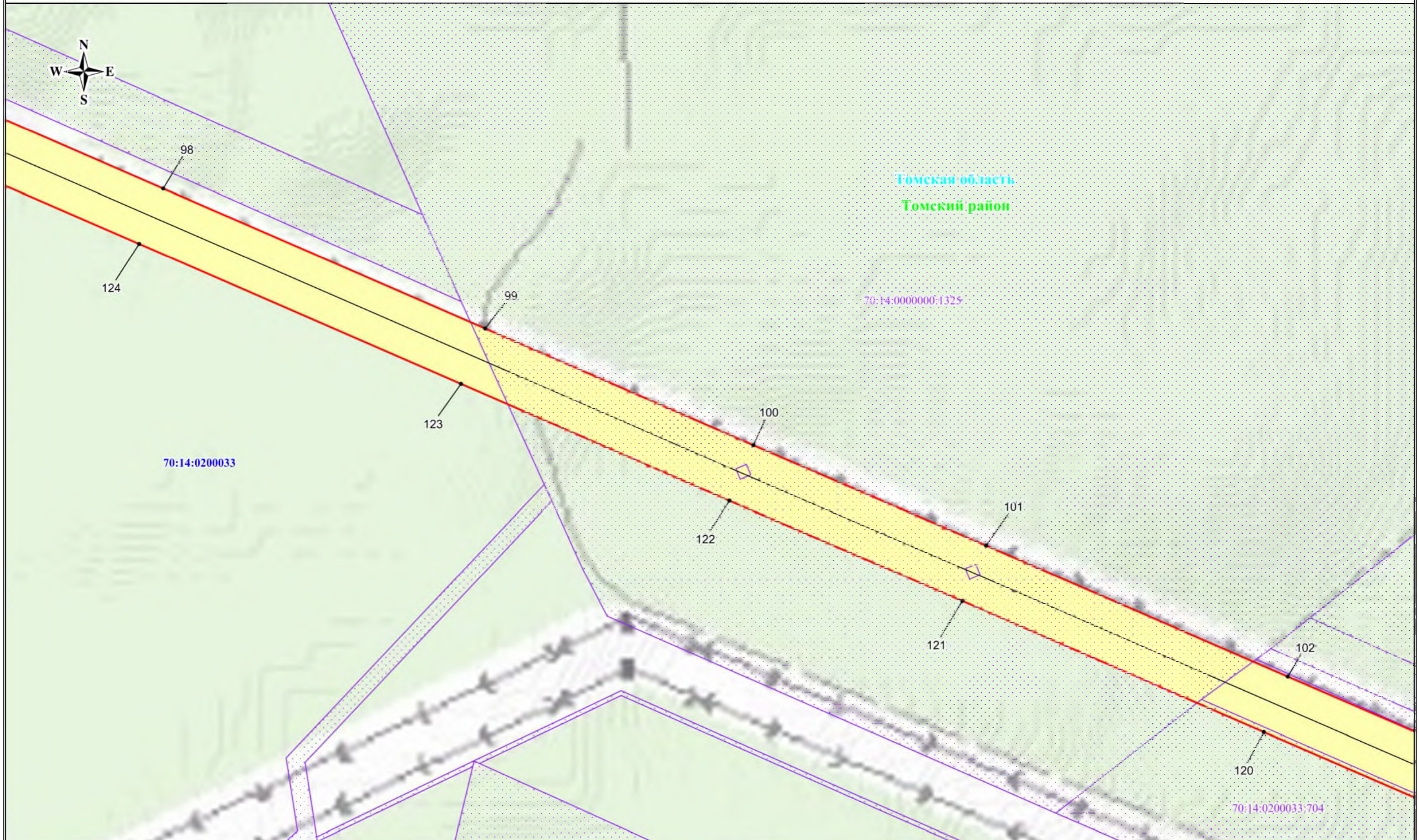


Условные обозначения:

- - граница публичного сервитута
- 70:14:0300083 - граница кадастрового квартала
- 70:14:0300083:240 - граница земельного участка
- Томская область - обозначение муниципального образования
- Томский район - обозначение субъекта
- 1 • - характерная точка границы публичного сервитута

Масштаб: 1:5000
Выноска №6

Схема расположения публичного сервитута



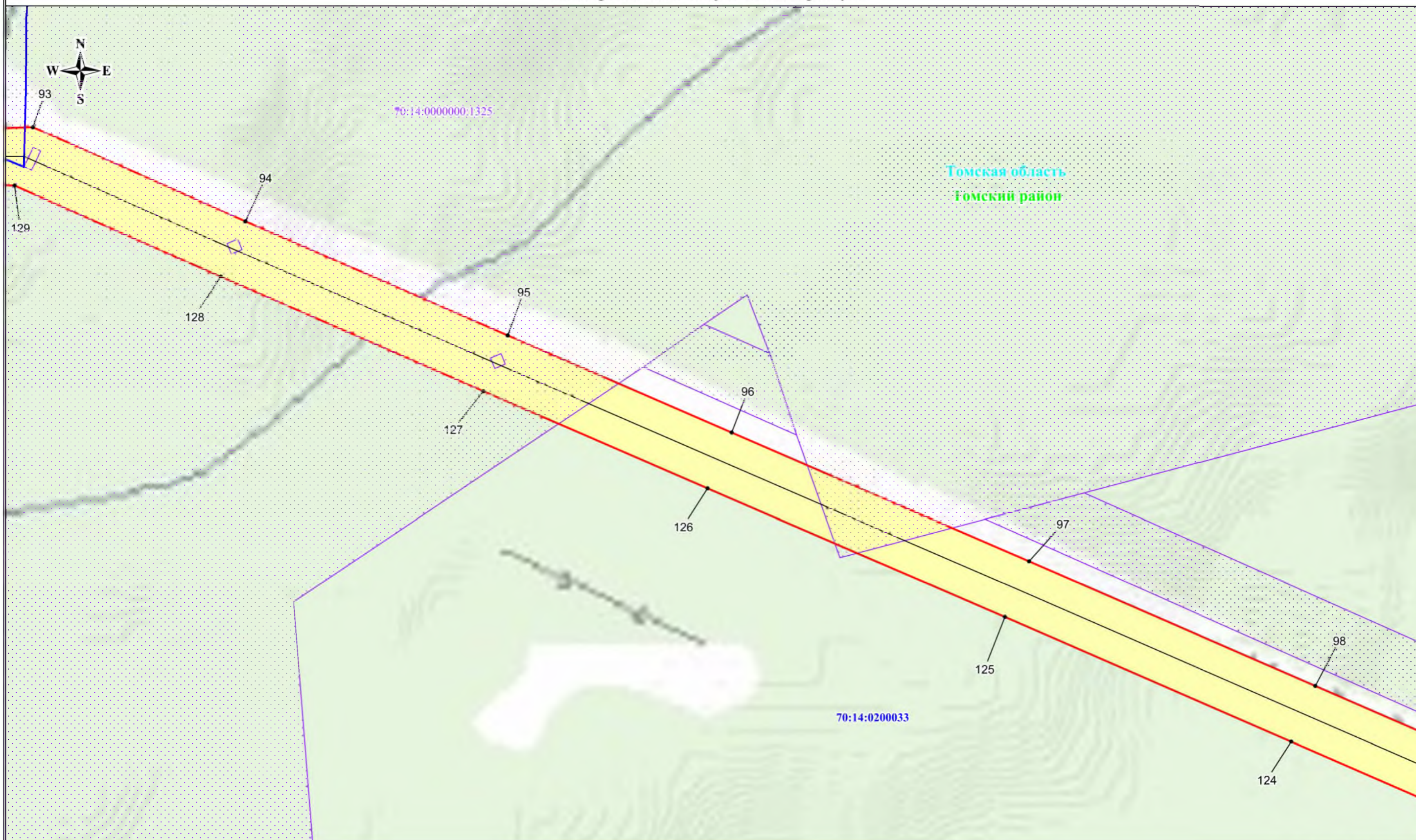
Условные обозначения:

- граница публичного сервитута
- 70:14:0300083** - граница кадастрового квартала
- 70:14:0300083:240** - граница земельного участка
- Томская область - обозначение муниципального образования
- Томский район - обозначение субъекта
- 1 ● - характерная точка границы публичного сервитута

Масштаб: 1:5000

Выноска №7

Схема расположения публичного сервитута

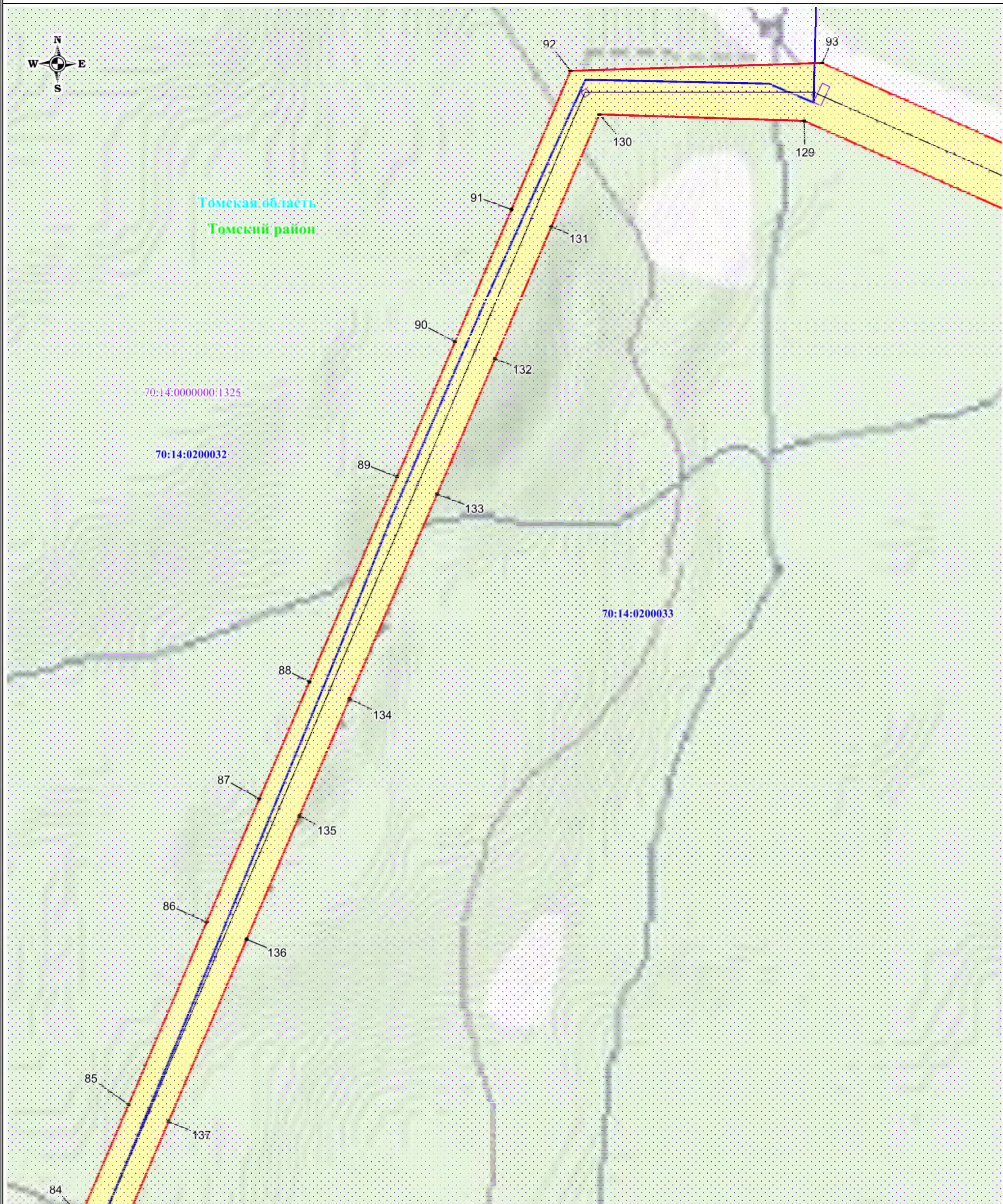


Условные обозначения:

- - граница публичного сервитута
- **70:14:0300083** - граница кадастрового квартала
- **70:14:0300083:240** - граница земельного участка
- Томская область - обозначение муниципального образования
- Томский район - обозначение субъекта
- 1 • - характерная точка границы публичного сервитута

Масштаб: 1:5000
Выноска №8

Схема расположения публичного сервитута

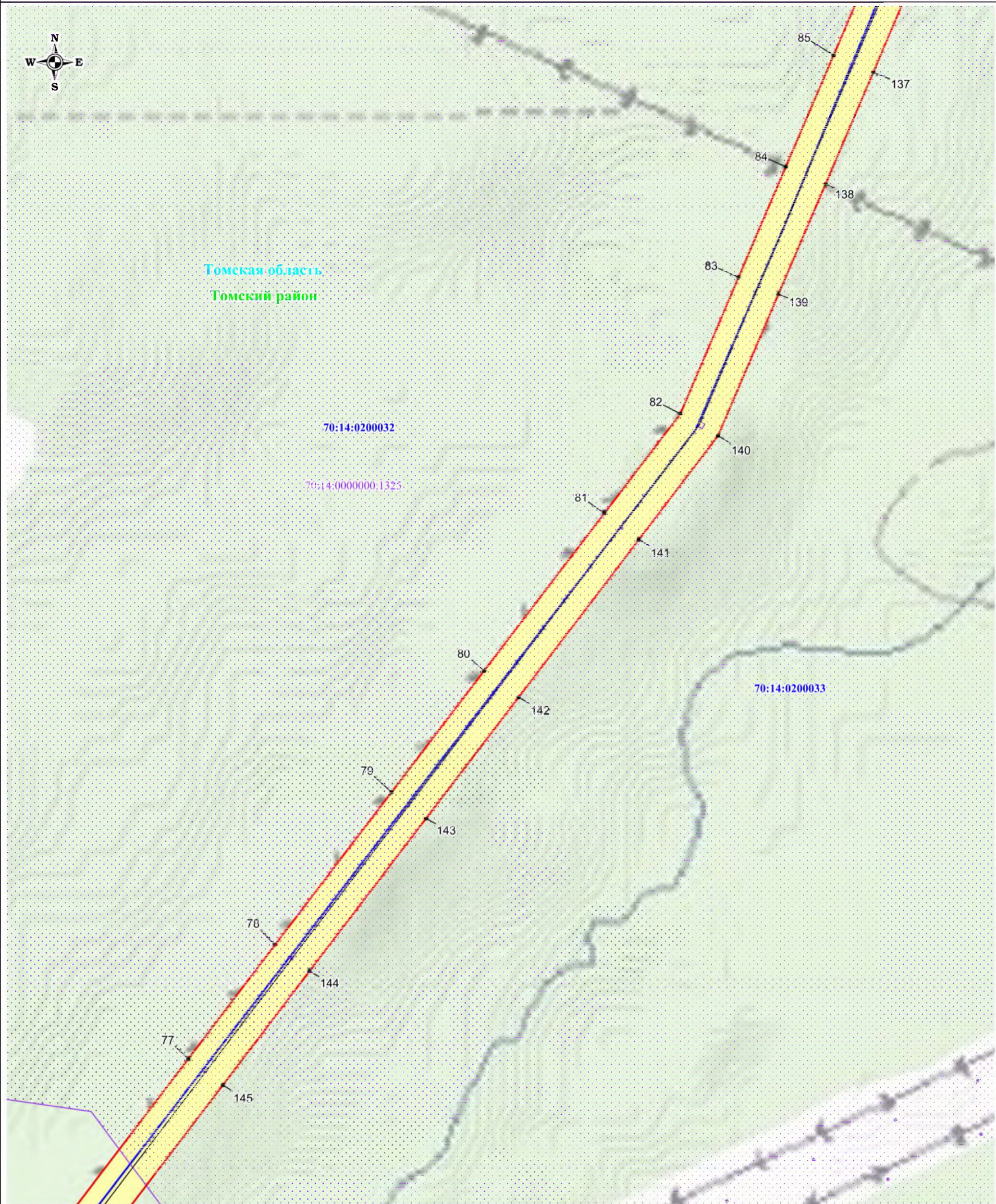


Условные обозначения:

- - граница публичного сервитута
- 70:14:0300083 - граница кадастрового квартала
- 70:14:0300083:240 - граница земельного участка
- Томская область - обозначение муниципального образования
- Томский район - обозначение субъекта
- 1 • - характерная точка границы публичного сервитута

Масштаб: 1:5000
Выноска №9

Схема расположения публичного сервитута

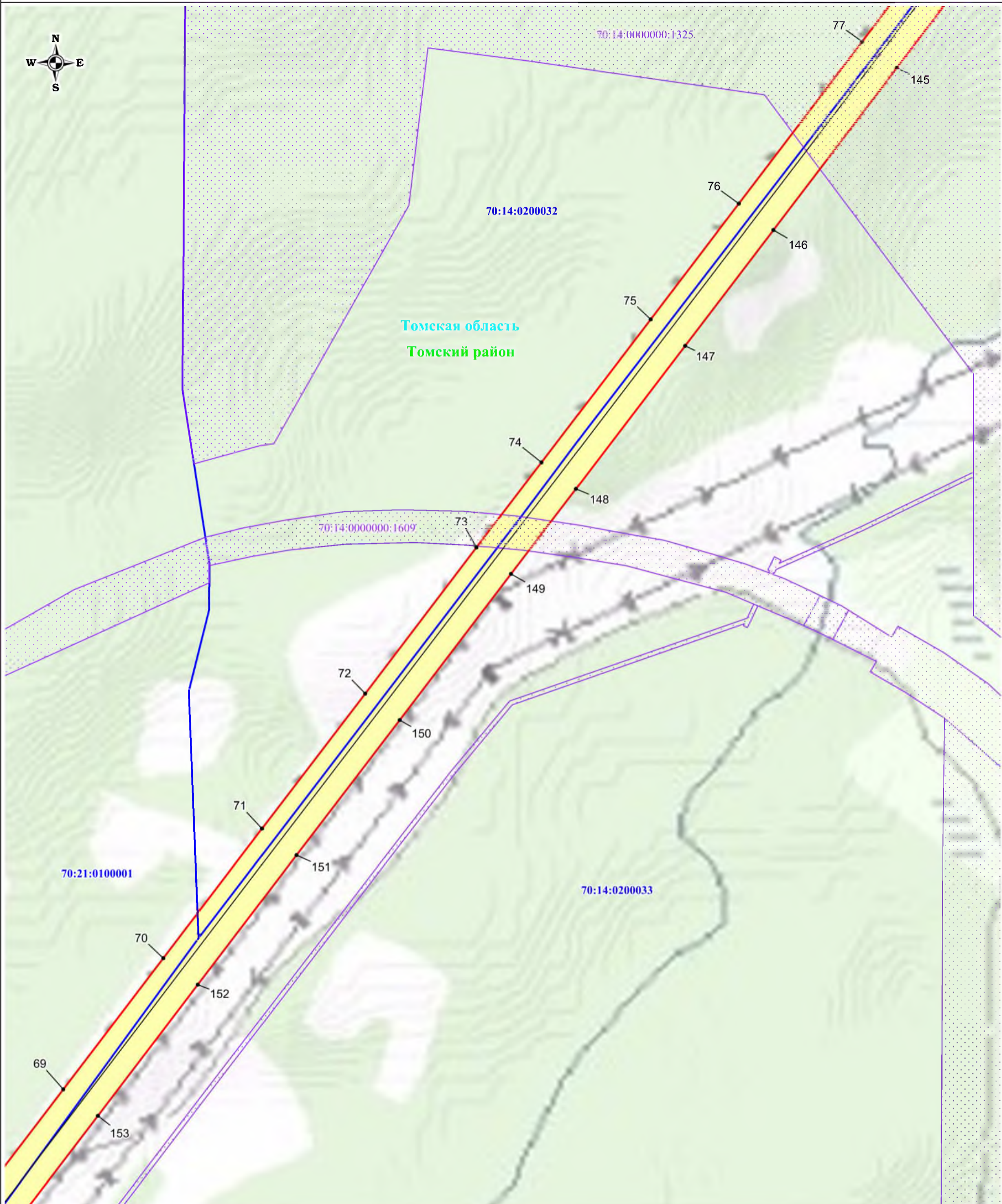


Условные обозначения:

- граница публичного сервитута
- 70:14:0300083 - граница кадастрового квартала
- 70:14:0300083:240 - граница земельного участка
- Томская область - обозначение муниципального образования
- Томский район - обозначение субъекта
- 1 • - характерная точка границы публичного сервитута

Масштаб: 1:5000
Выноска №10

Схема расположения публичного сервитута



Масштаб: 1:5000
Выноска №11

Условные обозначения:

- граница публичного сервитута
- 70:14:0300083 - граница кадастрового квартала
- 70:14:0300083:240 - граница земельного участка
- Томская область - обозначение муниципального образования
- Томский район - обозначение субъекта
- 1 • - характерная точка границы публичного сервитута

Схема расположения публичного сервитута



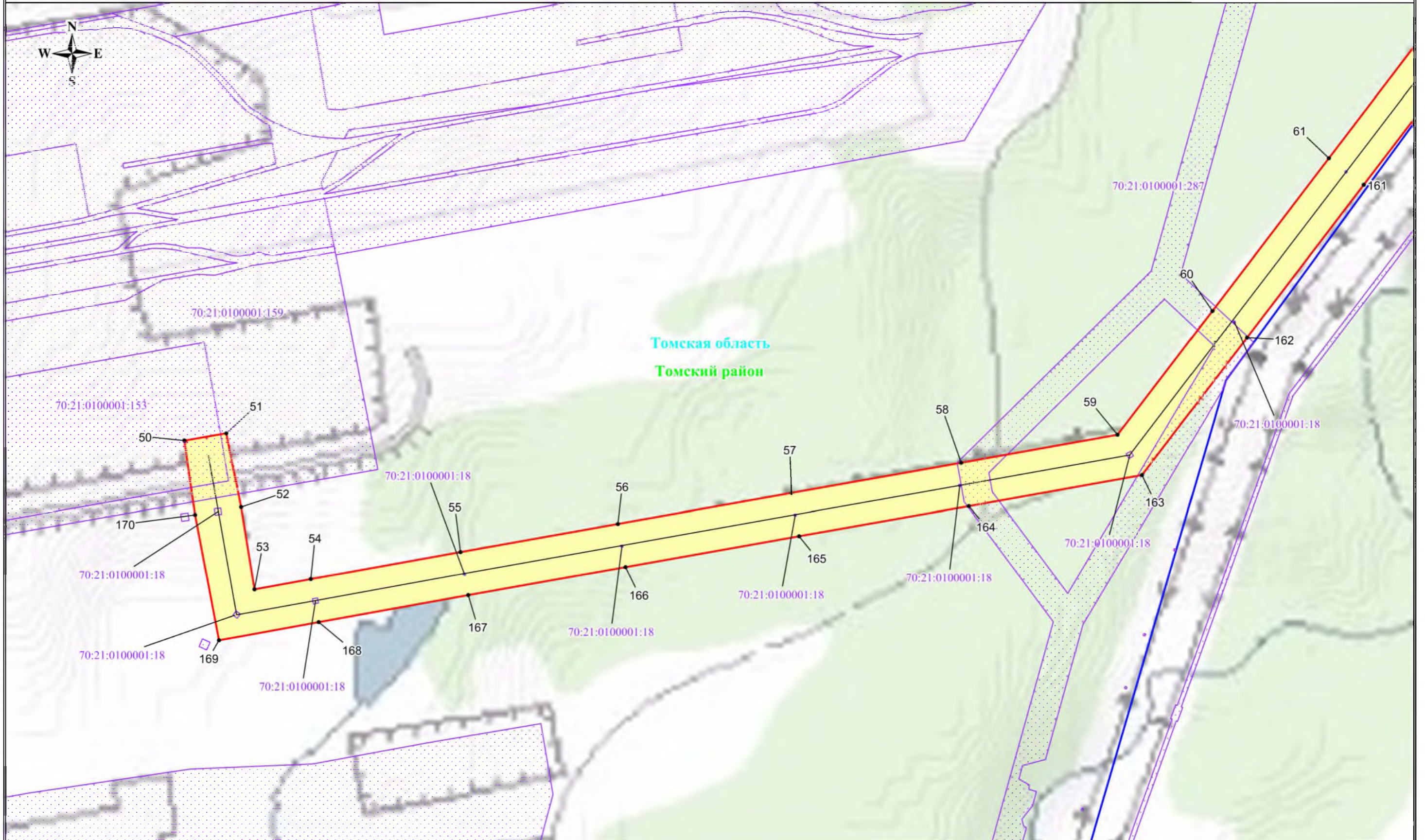
Условные обозначения:

- граница публичного сервитута
- 70:14:0300083** - граница кадастрового квартала
- 70:14:0300083:240** - граница земельного участка
- Томская область - обозначение муниципального образования
- Томский район - обозначение субъекта
- 1 • - характерная точка границы публичного сервитута

Масштаб: 1:5000

Выноска №12

Схема расположения publicного сервитута



Условные обозначения:

- граница publicного сервитута
- 70:14:0300083** - граница кадастрового квартала
- 70:14:0300083:240** - граница земельного участка
- Томская область - обозначение муниципального образования
- Томский район - обозначение субъекта
- 1 ● - характерная точка границы publicного сервитута

Масштаб: 1:5000

Выноска №13